

Rapport de mission de repérage des matériaux et produits contenant de l'amiante avant réalisation de travaux

Norme NF X 46-020 V .2017

6 Square R Cassart - Logement 4 - R+3

77340 PONTAULT COMBAULT



A \ INFORMATIONS GENERALES

A.1 \ DESIGNATION DU BÂTIMENT

Nature du bâtiment :	LOGEMENTS COLLECTIFS	Adresse :	6 Square R Cassart - Logement 4 - R+3 77340 PONTAULT COMBAULT
Date du permis de construire ou date de construction		Bâtiment :	
Etage :	R+3	Porte :	
Ref Cadastrale :	NC	Propriété de :	HABITAT 77-OPH DE SEINE ET MARNE 10 AVENUE CHARLES PEGUY 77000 MELUN

A.2 \ DESIGNATION DU DONNEUR D'ORDRE

Nom :	HABITAT 77-OPH DE SEINE ET MARNE	Documents remis :	
Adresse :	10 AVENUE CHARLES PEGUY 77000 MELUN	Moyens mis à disposition :	

A.3 \ EXECUTION DE LA MISSION

RAPPORT N° :	80LAF0304	Laboratoire d'Analyses :	ITGA
Repérage réalisé le :	09/12/2019	Adresse laboratoire :	3 RUE ARMAND HERPIN LACROIX - CS 46537 35065 RENNES CEDEX
Accompagnateur :		Numéro d'accréditation :	1-5967
Par :	Mohamed SIDHOUM	Organisme d'assurance professionnelle :	AXA France
N° certificat :	CPDI4756	Adresse assurance :	313 Terrasses de l'Arche 92727 NANTERRE CEDEX
Date d'obtention :	08/02/2018	N° de contrat d'assurance :	10158549604
Organisme certificateur	I.Cert Parc EDONIA - Bâtiment G - Rue de la Terre Victoria - 35760 SAINT GREGOIRE	Date de validité :	31/12/2019

B \ CACHET DU DIAGNOSTIQUEUR

FAIT LE 17/12/2019

Cabinet : SOCOTEC DIAGNOSTIC

Nom du responsable : **DELATTRE Olivier**

Nom du diagnostiqueur : **Mohamed SIDHOUM**



C\ SOMMAIRE

Table des matières

A \ INFORMATIONS GENERALES	2
A.1 \ DESIGNATION DU BÂTIMENT	2
A.2 \ DESIGNATION DU DONNEUR D'ORDRE	2
A.3 \ EXECUTION DE LA MISSION.....	2
B \ CACHET DU DIAGNOSTIQUEUR	2
C\ SOMMAIRE	3
D\ CONCLUSIONS	4
E \ PROGRAMME DE REPERAGE	4
F \ CONDITIONS DE REALISATION DU REPERAGE	7
G \ RAPPORTS PRECEDENTS.....	7
H \ RESULTATS DETAILLES DU REPERAGE	8
ANNEXE 1 – PHOTOS DES ELEMENTS AMIANTES ET/OU NON AMIANTES.....	21
ANNEXE 3 – PROCES VERBAUX D'ANALYSES.....	27
ATTESTATION(S).....	35
CERTIFICAT DE COMPETENCES	36

D \ CONCLUSIONS

Dans le cadre de la mission décrite en tête de rapport, il a été repéré des matériaux et produits contenant de l'amiante

PIECE	ETAGE	ELEMENTS	DESCRIPTIF LABORATOIRE	REPERAGE	Echantillon	METHODE	ETAT	RESULTAT
Salle de bains	R+3	Faïence 1	Peinture	Murs	80LAF0304P001	RESULTAT ANALYSE	BON ETAT	Fr2:Amiante détecté (Chrysotile)
Salle de bains	R+3	Faïence 1	Peinture	Murs	80LAF0304P001	ZPSO	BON ETAT	Fr2:Amiante détecté (Chrysotile)
Cuisine	R+3	Revêtement bitumineux	Matériau bitumineux noir	Sous évier	80LAF0304P003	RESULTAT ANALYSE	BON ETAT	Amiante détecté (Chrysotile)

JP : Jugement Personnel, ZPSO : Zone présentant des similitudes d'Ouvrage

Liste des locaux non visités concernés par les travaux et justification

PIECE	ETAGE	STATUT DE VISITE
NEANT		

Liste des éléments non inspectés et justification

PIECE	ETAGE	ELEMENTS	REPERAGE	RESULTAT
NEANT				

E \ PROGRAMME DE REPERAGE

PIECES CONCERNEES	PERIMETRE DU REPERAGE	REPERAGE	TRAVAUX	ELEMENTS	Echantillonnage	REMARQUES PARTICULIERES
	LOGEMENTS COLLECTIFS		Selon BT			

HABITAT 77 - oph de seine et marn		PAGE N° 1
NOM ET ADRESSE DE L'EXPÉDITEUR HABITAT 77 - oph de seine et marn ANT. PARIS VALLEE MARNE 24 COURS DES DEUX PARCS 77420 CHAMPS SUR MARNE Tél: 01 64 14 11 11 Siret: 27770001800015		BON DE TRAVAUX 2019 28490 SOCOTEC DIAG (EXPERT HABITAT) 33 BIS BOULEVARD GAMBETTA 3EME ETAGE 78300 POISSY Téléphone 0321734144
Réf. fournisseur F / 5149 Marché n° 2017 4475 1 Provenance PARIS VALLEE MARNE Objet DIVERS	SERVICE SCE PARIS VAL MARNE ÉMETTEUR VAMPARYS ANGELOUE	
LOCALISATION Programme 80 PONTAULT COMBAULT - R. CASSART Tranche 2 Ensemble F000 Escalier AF Étage 03 Logement 4 Module 80LAF0304 Retrait des clés CHEZ LE GARDIEN	ADRESSE 6 SQUARE R. CASSART 77340 PONTAULT COMBAULT	

DÉLAI D'EXECUTION 7 JOURS **PÉRIODE DU** 28-11-2019 **AU** 04-12-2019

ARTICLE	DÉSIGNATION	QUANTITÉ	PRIX UNITAIRE H.T.	TOTAL H.T.
AMI46	REPERAGE AMIANTE AVANT TVX - TVX	1,00	5,00	5,00
AMI73	D'ENTRETIEN OU REPARATIONS - ENTRE 11 ET ANALYSE EN LABORATOIRE - ANALYSE MET ANALYSE DE 1 A 10 PRELEVEMENTS ISSUS	6,00	48,00	288,00
TOTAL H.T.				293,00
H.T. ACTUALISE				
COEFFICIENT REGIONAL				
RABAIS				
TOTAL H.T.				
T.V.A.	20,00 %			58,60
TOTAL T.T.C.				351,60

28-11-2019 LES CLEFS SONT A LA LOGE DE LA GARDIENNE


ARREFATION BUDGETAIRE		CODES STRUCTURE ET SCHÉMA : TECHNI			
CODE BUDGET	RUBRIQUE	INSTANCES	LIBELLÉ DU POSTE BUDGÉTAIRE		MONTANT T.T.C.
1 HONAMIA	A760	APVM PVM	HONORAIRES DIAG AMIANTE		351,60

ARREFATION ANALYTIQUE		RÉFÉRENCES PATRIMOINE		RÉFÉRENCES OCCUPANT		
CODE BUDGET						MONTANT T.T.C.
1 HONAMIA		80 2	F000 AF 80LAF0304	L9902440		351,60

Voir en page 2 la suite du BÓN DE TRAVAUX 2019 28490

ORIGINAL À CONSERVER PAR LE DESTINATAIRE

HABITAT 77 - oph de seine et marne		PAGE N° 2
BON DE TRAVAUX		2019 28490

		Édité le
		28-11-2019
Le Service Émetteur  Angélique VAMPARYS Gestionnaire de Secteur Paris Vallée de la Marne		

ACCUSÉ DE RÉCEPTION À RETOURNER AU RESPONSABLE D'ANTENNE DÈS LA FIN DE L'EXÉCUTION DES TRAVAUX			
JE SOUSSIGNÉ		CERTIFIE QUE LES RÉPARATIONS FAISANT L'OBJET DU B.T. 2019 28490	
ONT BIEN ÉTÉ EFFECTUÉES PAR L'ENTREPRISE		LE	
HEURE D'ARRIVÉE :	SIGNATURE DU LOCATAIRE	SIGNATURE DU REPRÉSENTANT	POUR L'ENTREPRISE
HEURE DE DÉPART :			

ORIGINAL À CONSERVER PAR LE DESTINATAIRE

ELEMENTS A SONDER OU A ANALYSER NON PRESENTS:

F \ CONDITIONS DE REALISATION DU REPERAGE

Le repérage amiante avant travaux, contient les informations sur la présence d'amiante dans les matériaux et produits du bâtiment afin d'informer les intervenants réalisant des activités ou interventions sur des matériaux et/ou équipements susceptibles de libérer des fibres d'amiante selon la liste citée dans le cadre E.

Il consiste à identifier et localiser, par inspections visuelles et investigations approfondies pouvant être destructives, l'ensemble des matériaux et produits contenant de l'amiante incorporés ou faisant indissociablement corps avec les locaux et les zones de l'immeuble objet des travaux.

Lorsque l'absence de marquages spécifiques ou de documents ne permet pas à l'opérateur de repérage d'attester de la présence ou de la non présence d'amiante dans les matériaux et produits, des prélèvements seront effectués afin de déterminer par analyse la présence ou non d'amiante.

Procédures de prélèvement :

Les prélèvements sur des matériaux ou produits susceptibles de contenir de l'amiante sont réalisés en vertu des dispositions du Code du Travail.

Le matériel de prélèvement est adapté à l'opération à réaliser afin de générer le minimum de poussières. Dans le cas où une émission de poussières est prévisible, le matériau ou produit est mouillé à l'eau à l'endroit du prélèvement (sauf risque électrique) et, si nécessaire, une protection est mise en place au sol ; de même, le point de prélèvement est stabilisé après l'opération (pulvérisation de vernis ou de laque, par exemple).

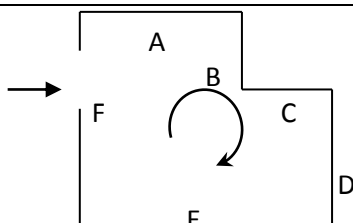
Pour chaque prélèvement, des outils propres et des gants à usage unique sont utilisés afin d'éliminer tout risque de contamination croisée. Dans tous les cas, les équipements de protection individuelle sont à usage unique.

L'accès à la zone à risque (sphère de 1 à 2 mètres autour du point de prélèvement) est interdit pendant l'opération. Si l'accompagnateur doit s'y tenir, il porte les mêmes équipements de protection individuelle que l'opérateur de repérage.

L'échantillon est immédiatement conditionné, après son prélèvement, dans un double emballage individuel étanche.

Les informations sur toutes les conditions existantes au moment du prélèvement susceptible d'influencer l'interprétation des résultats des analyses (environnement du matériau, contamination éventuelle, etc.) seront, le cas échéant, mentionnées dans la fiche d'identification et de cotation en annexe.

Sens du repérage pour évaluer un local :



G \ RAPPORTS PRECEDENTS

Néant

H \ RESULTATS DETAILLES DU REPERAGE

LISTE DES LOCAUX / PARTIES D'IMMEUBLE VISITEES/NON VISITEES CONCERNEES PAR LES TRAVAUX ET JUSTIFICATION

PIECE	ETAGE	JUSTIFICATION	VISITE	TRAVAUX
Cuisine	R+3		OUI	CONCERNEE
Cellier	R+3		OUI	CONCERNEE
Séjour	R+3		OUI	CONCERNEE
Chambre 1	R+3		OUI	CONCERNEE
Chambre 2	R+3		OUI	CONCERNEE
Salle de bains	R+3		OUI	CONCERNEE
WC	R+3		OUI	CONCERNEE
Entrée	R+3		OUI	CONCERNEE

DESCRIPTION DES REVETEMENTS EN PLACE AU JOUR DE LA VISITE

PIECE	ETAG E	MUR 1	MUR2	MUR3	MUR 4	PLANCHE R BAS	PLANCHE R HAUT	PORTE S	FENETRE 1	FENETRE 2
Cuisine	R+3	Plaqué de plâtre	Béton	Périphériques / Doublage (plaque de plâtre + isolant)		Dalle de sol	Peinture			
Cellier	R+3	Béton	Plaqué de plâtre			Dalle de sol	Peinture			
Séjour	R+3	Plaqué de plâtre	Périphériques / Doublage (plaque de plâtre + isolant)	Béton		Dalle de sol	Peinture			
Chambre 1	R+3	Béton	Périphériques / Doublage (plaque de plâtre + isolant)	Plaqué de plâtre		Dalle de sol	Peinture			
Chambre 2	R+3	Plaqué de plâtre	Périphériques / Doublage (plaque de plâtre + isolant)			Dalle de sol	Peinture			
Salle de bains	R+3	Plaqué de plâtre	Béton			Dalle de sol	Peinture			
WC	R+3	Plaqué de plâtre	Béton			Dalle de sol	Peinture			
Entrée	R+3	Béton	Plaqué de plâtre			Dalle de sol	Peinture			

LA LISTE DES MATERIAUX OU PRODUITS CONTENANT DE L'AMIANTE, SUR ZONE DE SIMILITUDE D'OUVRAGE ET SUR JUGEMENT PERSONNEL

PIECE	ETAGE	ELEMENTS	DESCRIPTIF LABORATOIRE	Echantillon	REPERAGE	ETAT	RESULTAT	METHODE
Salle de bains	R+3	Faïence 1	Peinture	80LAF0304P001	Murs	BON ETAT	Fr2:Amiante détecté (Chrysotile)	ZPSO

JP : Jugement Personnel, ZPSO : Zone présentant des similitudes d'Ouvrage

LA LISTE DES MATERIAUX OU PRODUITS CONTENANT DE L'AMIANTE, APRES ANALYSE

PIECE	ETAGE	ELEMENTS	DESCRIPTIF LABORATOIRE	Echantillon	REPERAGE	ETAT	RESULTAT
Salle de bains	R+3	Faïence 1	Peinture	80LAF0304P001	Murs	BON ETAT	Fr2:Amiante détecté (Chrysotile)
Cuisine	R+3	Revêtement bitumineux	Matériau bitumineux noir	80LAF0304P003	Sous évier	BON ETAT	Amiante détecté (Chrysotile)

JP : Jugement Personnel, ZPSO : Zone présentant des similitudes d'Ouvrage

LA LISTE DES MATERIAUX SUSCEPTIBLES DE CONTENIR DE L'AMIANTE, MAIS N'EN CONTENANT PAS.

PIECE	ETAGE	ELEMENTS	DESCRIPTIF LABORATOIRE	Echantillon	REPERAGE	ETAT	RESULTAT	METHODE
Salle de bains	R+3	Faïence 1	Carrelage + colle beige en faible quantité en vrac non séparable	80LAF0304P001	Murs	BON ETAT	Fr1:Amiante non détecté	RESULTAT ANALYSE
Salle de bains	R+3	Faïence 1	Carrelage + colle beige en faible quantité en vrac non séparable	80LAF0304P001	Murs	BON ETAT	Fr1:Amiante non détecté	ZPSO
Cuisine	R+3	Faïence 1	Carrelage	80LAF0304P002	Murs	BON ETAT	Fr1:Amiante non détecté	RESULTAT ANALYSE
Cuisine	R+3	Faïence 1	Colle beige en vrac	80LAF0304P002	Murs	BON ETAT	Fr2:Amiante non détecté	RESULTAT ANALYSE
Séjour	R+3	Dalle de sol	Revêtement souple beige	80LAF0304P004	Sol	BON ETAT	Fr1:Amiante non détecté	RESULTAT ANALYSE
Séjour	R+3	Dalle de sol	Revêtement souple orange	80LAF0304P004	Sol	BON ETAT	Fr2:Amiante non détecté	RESULTAT ANALYSE

PIECE	ETAGE	ELEMENTS	DESCRIPTIF LABORATOIRE	Echantillon	REPERAGE	ETAT	RESULTAT	METHODE
Séjour	R+3	Dalle de sol	Colle polymère jaune non séparable + ragréage gris + colle polymère jaune en faible quantité non séparable + matériau gris en vrac non séparable	80LAF0304P004	Sol	BON ETAT	Fr3:Amiante non détecté	RESULTAT ANALYSE
Cellier	R+3	Dalle de sol	Revêtement souple beige	80LAF0304P004	Sol	BON ETAT	Fr1:Amiante non détecté	ZPSO
Cellier	R+3	Dalle de sol	Revêtement souple orange	80LAF0304P004	Sol	BON ETAT	Fr2:Amiante non détecté	ZPSO
Cellier	R+3	Dalle de sol	Colle polymère jaune non séparable + ragréage gris + colle polymère jaune en faible quantité non séparable + matériau gris en vrac non séparable	80LAF0304P004	Sol	BON ETAT	Fr3:Amiante non détecté	ZPSO
Chambre 1	R+3	Dalle de sol	Revêtement souple beige	80LAF0304P004	Sol	BON ETAT	Fr1:Amiante non détecté	ZPSO
Chambre 1	R+3	Dalle de sol	Revêtement souple orange	80LAF0304P004	Sol	BON ETAT	Fr2:Amiante non détecté	ZPSO
Chambre 1	R+3	Dalle de sol	Colle polymère jaune non séparable + ragréage gris + colle polymère jaune en faible quantité non séparable + matériau gris en vrac non séparable	80LAF0304P004	Sol	BON ETAT	Fr3:Amiante non détecté	ZPSO
Chambre 2	R+3	Dalle de sol	Revêtement souple beige	80LAF0304P004	Sol	BON ETAT	Fr1:Amiante non détecté	ZPSO

PIECE	ETAGE	ELEMENTS	DESCRIPTIF LABORATOIRE	Echantillon	REPERAGE	ETAT	RESULTAT	METHODE
Chambre 2	R+3	Dalle de sol	Revêtement souple orange	80LAF0304P004	Sol	BON ETAT	Fr2:Amiante non détecté	ZPSO
Chambre 2	R+3	Dalle de sol	Colle polymère jaune non séparable + ragréage gris + colle polymère jaune en faible quantité non séparable + matériau gris en vrac non séparable	80LAF0304P004	Sol	BON ETAT	Fr3:Amiante non détecté	ZPSO
Cuisine	R+3	Dalle de sol	Revêtement souple beige	80LAF0304P004	Sol	BON ETAT	Fr1:Amiante non détecté	ZPSO
Cuisine	R+3	Dalle de sol	Revêtement souple orange	80LAF0304P004	Sol	BON ETAT	Fr2:Amiante non détecté	ZPSO
Cuisine	R+3	Dalle de sol	Colle polymère jaune non séparable + ragréage gris + colle polymère jaune en faible quantité non séparable + matériau gris en vrac non séparable	80LAF0304P004	Sol	BON ETAT	Fr3:Amiante non détecté	ZPSO
Entrée	R+3	Dalle de sol	Revêtement souple beige	80LAF0304P004	Sol	BON ETAT	Fr1:Amiante non détecté	ZPSO
Entrée	R+3	Dalle de sol	Revêtement souple orange	80LAF0304P004	Sol	BON ETAT	Fr2:Amiante non détecté	ZPSO
Entrée	R+3	Dalle de sol	Colle polymère jaune non séparable + ragréage gris + colle polymère jaune en faible quantité non séparable + matériau gris en vrac non séparable	80LAF0304P004	Sol	BON ETAT	Fr3:Amiante non détecté	ZPSO

PIECE	ETAGE	ELEMENTS	DESCRIPTIF LABORATOIRE	Echantillon	REPERAGE	ETAT	RESULTAT	METHODE
Salle de bains	R+3	Dalle de sol	Revêtement souple beige	80LAF0304P004	Sol	BON ETAT	Fr1:Amiante non détecté	ZPSO
Salle de bains	R+3	Dalle de sol	Revêtement souple orange	80LAF0304P004	Sol	BON ETAT	Fr2:Amiante non détecté	ZPSO
Salle de bains	R+3	Dalle de sol	Colle polymère jaune non séparable + ragréage gris + colle polymère jaune en faible quantité non séparable + matériau gris en vrac non séparable	80LAF0304P004	Sol	BON ETAT	Fr3:Amiante non détecté	ZPSO
WC	R+3	Dalle de sol	Revêtement souple beige	80LAF0304P004	Sol	BON ETAT	Fr1:Amiante non détecté	ZPSO
WC	R+3	Dalle de sol	Revêtement souple orange	80LAF0304P004	Sol	BON ETAT	Fr2:Amiante non détecté	ZPSO
WC	R+3	Dalle de sol	Colle polymère jaune non séparable + ragréage gris + colle polymère jaune en faible quantité non séparable + matériau gris en vrac non séparable	80LAF0304P004	Sol	BON ETAT	Fr3:Amiante non détecté	ZPSO
Cuisine	R+3	Enduit / Peinture plaque de plâtre	Peintures multiples en vrac + enduit plâtreux blanc en faible quantité non séparable	80LAF0304P005	Mur D	DEGRADATION PARTIELLE	Amiante non détecté	RESULTAT ANALYSE
Chambre 1	R+3	Enduit / Peinture plaque de plâtre	Peintures multiples en vrac + enduit plâtreux blanc en faible quantité non séparable	80LAF0304P005	Mur B	DEGRADATION PARTIELLE	Amiante non détecté	ZPSO

PIECE	ETAGE	ELEMENTS	DESCRIPTIF LABORATOIRE	Echantillon	REPERAGE	ETAT	RESULTAT	METHODE
Chambre 2	R+3	Enduit / Peinture plaque de plâtre	Peintures multiples en vrac + enduit plâtreux blanc en faible quantité non séparable	80LAF0304P005	Mur B	DEGRADATION PARTIELLE	Amiante non détecté	ZPSO
Chambre 2	R+3	Enduit / Peinture plaque de plâtre	Peintures multiples en vrac + enduit plâtreux blanc en faible quantité non séparable	80LAF0304P005	Mur C	DEGRADATION PARTIELLE	Amiante non détecté	ZPSO
Séjour	R+3	Enduit / Peinture plaque de plâtre	Peintures multiples en vrac + enduit plâtreux blanc en faible quantité non séparable	80LAF0304P005	Mur B	DEGRADATION PARTIELLE	Amiante non détecté	ZPSO
Séjour	R+3	Enduit / Peinture plaque de plâtre	Peintures multiples en vrac + enduit plâtreux blanc en faible quantité non séparable	80LAF0304P005	Mur C	DEGRADATION PARTIELLE	Amiante non détecté	ZPSO
Salle de bains	R+3	Enduit béton	Peinture non séparable + enduit gris en vrac	80LAF0304P006	Plafond	BON ETAT	Amiante non détecté	RESULTAT ANALYSE
Cellier	R+3	Enduit béton	Peinture non séparable + enduit gris en vrac	80LAF0304P006	Plafond	BON ETAT	Amiante non détecté	ZPSO
Chambre 1	R+3	Enduit béton	Peinture non séparable + enduit gris en vrac	80LAF0304P006	Plafond	BON ETAT	Amiante non détecté	ZPSO
Chambre 2	R+3	Enduit béton	Peinture non séparable + enduit gris en vrac	80LAF0304P006	Plafond	BON ETAT	Amiante non détecté	ZPSO
Cuisine	R+3	Enduit béton	Peinture non séparable + enduit gris en vrac	80LAF0304P006	Plafond	BON ETAT	Amiante non détecté	ZPSO

PIECE	ETAGE	ELEMENTS	DESCRIPTIF LABORATOIRE	Echantillon	REPERAGE	ETAT	RESULTAT	METHODE
Entrée	R+3	Enduit béton	Peinture non séparable + enduit gris en vrac	80LAF0304P00 6	Plafond	BON ETAT	Amiante non détecté	ZPSO
Séjour	R+3	Enduit béton	Peinture non séparable + enduit gris en vrac	80LAF0304P00 6	Plafond	BON ETAT	Amiante non détecté	ZPSO
WC	R+3	Enduit béton	Peinture non séparable + enduit gris en vrac	80LAF0304P00 6	Plafond	BON ETAT	Amiante non détecté	ZPSO
Chambre 1	R+3	Enduit / Peinture plaque de plâtre	Peinture en faible quantité non séparable + papier en faible quantité non séparable + enduit plâtreux blanc en vrac	80LAF0304P00 7	Mur C	BON ETAT	Amiante non détecté	RESULTAT ANALYSE
Cellier	R+3	Enduit / Peinture plaque de plâtre	Peinture en faible quantité non séparable + papier en faible quantité non séparable + enduit plâtreux blanc en vrac	80LAF0304P00 7	Mur C	BON ETAT	Amiante non détecté	ZPSO
Cellier	R+3	Enduit / Peinture plaque de plâtre	Peinture en faible quantité non séparable + papier en faible quantité non séparable + enduit plâtreux blanc en vrac	80LAF0304P00 7	Mur D	BON ETAT	Amiante non détecté	ZPSO
Chambre 1	R+3	Enduit / Peinture plaque de plâtre	Peinture en faible quantité non séparable + papier en faible quantité non séparable + enduit plâtreux blanc en vrac	80LAF0304P00 7	Mur D	BON ETAT	Amiante non détecté	ZPSO

PIECE	ETAGE	ELEMENTS	DESCRIPTIF LABORATOIRE	Echantillon	REPERAGE	ETAT	RESULTAT	METHODE
Chambre 2	R+3	Enduit / Peinture plaque de plâtre	Peinture en faible quantité non séparable + papier en faible quantité non séparable + enduit plâtreux blanc en vrac	80LAF0304P007	Mur A	BON ETAT	Amiante non détecté	ZPSO
Chambre 2	R+3	Enduit / Peinture plaque de plâtre	Peinture en faible quantité non séparable + papier en faible quantité non séparable + enduit plâtreux blanc en vrac	80LAF0304P007	Mur D	BON ETAT	Amiante non détecté	ZPSO
Cuisine	R+3	Enduit / Peinture plaque de plâtre	Peinture en faible quantité non séparable + papier en faible quantité non séparable + enduit plâtreux blanc en vrac	80LAF0304P007	Mur A	BON ETAT	Amiante non détecté	ZPSO
Cuisine	R+3	Enduit / Peinture plaque de plâtre	Peinture en faible quantité non séparable + papier en faible quantité non séparable + enduit plâtreux blanc en vrac	80LAF0304P007	Mur B	BON ETAT	Amiante non détecté	ZPSO
Cuisine	R+3	Enduit / Peinture plaque de plâtre	Peinture en faible quantité non séparable + papier en faible quantité non séparable + enduit plâtreux blanc en vrac	80LAF0304P007	Mur E	BON ETAT	Amiante non détecté	ZPSO

PIECE	ETAGE	ELEMENTS	DESCRIPTIF LABORATOIRE	Echantillon	REPERAGE	ETAT	RESULTAT	METHODE
Entrée	R+3	Enduit / Peinture plaque de plâtre	Peinture en faible quantité non séparable + papier en faible quantité non séparable + enduit plâtreux blanc en vrac	80LAF0304P00 7	Mur B	BON ETAT	Amiante non détecté	ZPSO
Entrée	R+3	Enduit / Peinture plaque de plâtre	Peinture en faible quantité non séparable + papier en faible quantité non séparable + enduit plâtreux blanc en vrac	80LAF0304P00 7	Mur C	BON ETAT	Amiante non détecté	ZPSO
Entrée	R+3	Enduit / Peinture plaque de plâtre	Peinture en faible quantité non séparable + papier en faible quantité non séparable + enduit plâtreux blanc en vrac	80LAF0304P00 7	Mur D	BON ETAT	Amiante non détecté	ZPSO
Entrée	R+3	Enduit / Peinture plaque de plâtre	Peinture en faible quantité non séparable + papier en faible quantité non séparable + enduit plâtreux blanc en vrac	80LAF0304P00 7	Mur E	BON ETAT	Amiante non détecté	ZPSO
Entrée	R+3	Enduit / Peinture plaque de plâtre	Peinture en faible quantité non séparable + papier en faible quantité non séparable + enduit plâtreux blanc en vrac	80LAF0304P00 7	Mur F	BON ETAT	Amiante non détecté	ZPSO

PIECE	ETAGE	ELEMENTS	DESCRIPTIF LABORATOIRE	Echantillon	REPERAGE	ETAT	RESULTAT	METHODE
Salle de bains	R+3	Enduit / Peinture plaque de plâtre	Peinture en faible quantité non séparable + papier en faible quantité non séparable + enduit plâtreux blanc en vrac	80LAF0304P00 7	Mur A	BON ETAT	Amiante non détecté	ZPSO
Salle de bains	R+3	Enduit / Peinture plaque de plâtre	Peinture en faible quantité non séparable + papier en faible quantité non séparable + enduit plâtreux blanc en vrac	80LAF0304P00 7	Mur D	BON ETAT	Amiante non détecté	ZPSO
Séjour	R+3	Enduit / Peinture plaque de plâtre	Peinture en faible quantité non séparable + papier en faible quantité non séparable + enduit plâtreux blanc en vrac	80LAF0304P00 7	Mur A	BON ETAT	Amiante non détecté	ZPSO
WC	R+3	Enduit / Peinture plaque de plâtre	Peinture en faible quantité non séparable + papier en faible quantité non séparable + enduit plâtreux blanc en vrac	80LAF0304P00 7	Mur A	BON ETAT	Amiante non détecté	ZPSO
WC	R+3	Enduit / Peinture plaque de plâtre	Peinture en faible quantité non séparable + papier en faible quantité non séparable + enduit plâtreux blanc en vrac	80LAF0304P00 7	Mur C	BON ETAT	Amiante non détecté	ZPSO

PIECE	ETAGE	ELEMENTS	DESCRIPTIF LABORATOIRE	Echantillon	REPERAGE	ETAT	RESULTAT	METHODE
WC	R+3	Enduit / Peinture plaque de plâtre	Peinture en faible quantité non séparable + papier en faible quantité non séparable + enduit plâtreux blanc en vrac	80LAF0304P007	Mur D	BON ETAT	Amiante non détecté	ZPSO
Cellier	R+3	Enduit béton	Peinture non séparable + enduit plâtreux blanc en vrac + matériau gris en faible quantité non séparable	80LAF0304P008	Mur B	BON ETAT	Amiante non détecté	RESULTAT ANALYSE
Cellier	R+3	Enduit béton	Peinture non séparable + enduit plâtreux blanc en vrac + matériau gris en faible quantité non séparable	80LAF0304P008	Mur A	BON ETAT	Amiante non détecté	ZPSO
Chambre 1	R+3	Enduit béton	Peinture non séparable + enduit plâtreux blanc en vrac + matériau gris en faible quantité non séparable	80LAF0304P008	Mur A	BON ETAT	Amiante non détecté	ZPSO
Cuisine	R+3	Enduit béton	Peinture non séparable + enduit plâtreux blanc en vrac + matériau gris en faible quantité non séparable	80LAF0304P008	Mur C	BON ETAT	Amiante non détecté	ZPSO
Cuisine	R+3	Enduit béton	Peinture non séparable + enduit plâtreux blanc en vrac + matériau gris en faible quantité non séparable	80LAF0304P008	Mur F	BON ETAT	Amiante non détecté	ZPSO

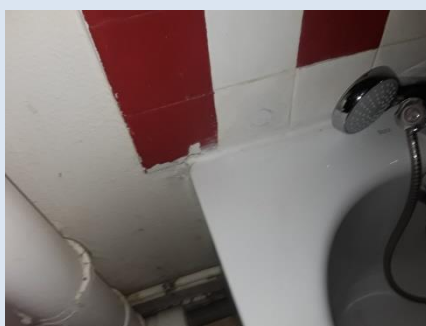
PIECE	ETAGE	ELEMENTS	DESCRIPTIF LABORATOIRE	Echantillon	REPERAGE	ETAT	RESULTAT	METHODE
Entrée	R+3	Enduit béton	Peinture non séparable + enduit plâtreux blanc en vrac + matériau gris en faible quantité non séparable	80LAF0304P008	Mur A	BON ETAT	Amiante non détecté	ZPSO
Entrée	R+3	Enduit béton	Peinture non séparable + enduit plâtreux blanc en vrac + matériau gris en faible quantité non séparable	80LAF0304P008	Mur G	BON ETAT	Amiante non détecté	ZPSO
Salle de bains	R+3	Enduit béton	Peinture non séparable + enduit plâtreux blanc en vrac + matériau gris en faible quantité non séparable	80LAF0304P008	Mur B	BON ETAT	Amiante non détecté	ZPSO
Salle de bains	R+3	Enduit béton	Peinture non séparable + enduit plâtreux blanc en vrac + matériau gris en faible quantité non séparable	80LAF0304P008	Mur C	BON ETAT	Amiante non détecté	ZPSO
Séjour	R+3	Enduit béton	Peinture non séparable + enduit plâtreux blanc en vrac + matériau gris en faible quantité non séparable	80LAF0304P008	Mur D	BON ETAT	Amiante non détecté	ZPSO
WC	R+3	Enduit béton	Peinture non séparable + enduit plâtreux blanc en vrac + matériau gris en faible quantité non séparable	80LAF0304P008	Mur B	BON ETAT	Amiante non détecté	ZPSO

JP : Jugement Personnel, ZPSO : Zone présentant des similitudes d'Ouvrage

ANNEXE 1 – PHOTOS DES ELEMENTS AMIANTES ET/OU NON AMIANTES

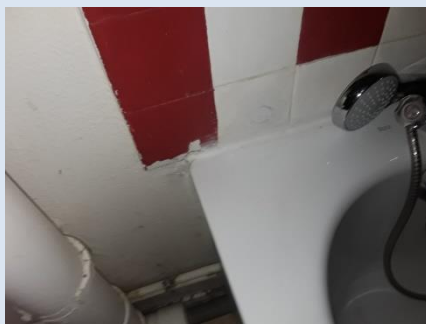
PRELEVEMENT : 80LAF0304P001			
NOM DU CLIENT	NUMERO DU DOSSIER	PIECE OU LOCAL	
HABITAT 77-OPH DE SEINE ET MARNE	80LAF0304 09/12/2019	Salle de bains (R+3)	
ELEMENT	DESCRIPTIF DU LABORATOIRE	DATE DE PRELEVEMENT	NOM DE L'OPERATEUR
Faïence 1	Carrelage + colle beige en faible quantité en vrac non séparable	09/12/2019	SIDHOUM Mohamed
LOCALISATION		RESULTAT	
Murs		Fr1:Amiante non détecté	

EMPLACEMENT



PRELEVEMENT : 80LAF0304P001			
NOM DU CLIENT	NUMERO DU DOSSIER	PIECE OU LOCAL	
HABITAT 77-OPH DE SEINE ET MARNE	80LAF0304 09/12/2019	Salle de bains (R+3)	
ELEMENT	DESCRIPTIF DU LABORATOIRE	DATE DE PRELEVEMENT	NOM DE L'OPERATEUR
Faïence 1	Peinture	09/12/2019	SIDHOUM Mohamed
LOCALISATION		RESULTAT	
Murs		Fr2:Amiante détecté (Chrysotile)	

EMPLACEMENT



PRELEVEMENT : 80LAF0304P002			
NOM DU CLIENT	NUMERO DU DOSSIER	PIECE OU LOCAL	
HABITAT 77-OPH DE SEINE ET MARNE	80LAF0304 09/12/2019	Cuisine (R+3)	
ELEMENT	DESCRIPTIF DU LABORATOIRE	DATE DE PRELEVEMENT	NOM DE L'OPERATEUR
Faïence 1	Carrelage	09/12/2019	SIDHOUM Mohamed
LOCALISATION		RESULTAT	
Murs		Fr1:Amiante non détecté	

EMPLACEMENT



PRELEVEMENT : 80LAF0304P002			
NOM DU CLIENT	NUMERO DU DOSSIER	PIECE OU LOCAL	
HABITAT 77-OPH DE SEINE ET MARNE	80LAF0304 09/12/2019	Cuisine (R+3)	
ELEMENT	DESCRIPTIF DU LABORATOIRE	DATE DE PRELEVEMENT	NOM DE L'OPERATEUR
Faïence 1	Colle beige en vrac	09/12/2019	SIDHOUM Mohamed
LOCALISATION		RESULTAT	
Murs		Fr2:Amiante non détecté	

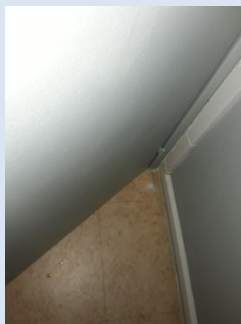
EMPLACEMENT



PRELEVEMENT : 80LAF0304P003			
NOM DU CLIENT	NUMERO DU DOSSIER	PIECE OU LOCAL	
HABITAT 77-OPH DE SEINE ET MARNE	80LAF0304 09/12/2019	Cuisine (R+3)	
ELEMENT	DESCRIPTIF DU LABORATOIRE	DATE DE PRELEVEMENT	NOM DE L'OPERATEUR
Revêtement bitumineux	Matériau bitumineux noir	09/12/2019	SIDHOUM Mohamed
LOCALISATION		RESULTAT	
Sous évier		Amiante détecté (Chrysotile)	

EMPLACEMENT

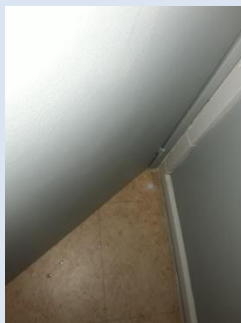

PRELEVEMENT : 80LAF0304P004			
NOM DU CLIENT	NUMERO DU DOSSIER	PIECE OU LOCAL	
HABITAT 77-OPH DE SEINE ET MARNE	80LAF0304 09/12/2019	Séjour (R+3)	
ELEMENT	DESCRIPTIF DU LABORATOIRE	DATE DE PRELEVEMENT	NOM DE L'OPERATEUR
Dalle de sol	Revêtement souple beige	09/12/2019	SIDHOUM Mohamed
LOCALISATION		RESULTAT	
Sol		Fr1:Amiante non détecté	

EMPLACEMENT


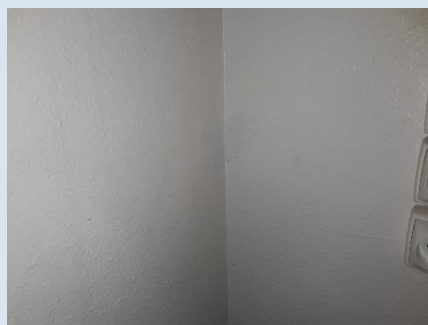
PRELEVEMENT : 80LAF0304P004			
NOM DU CLIENT	NUMERO DU DOSSIER	PIECE OU LOCAL	
HABITAT 77-OPH DE SEINE ET MARNE	80LAF0304 09/12/2019	Séjour (R+3)	
ELEMENT	DESCRIPTIF DU LABORATOIRE	DATE DE PRELEVEMENT	NOM DE L'OPERATEUR
Dalle de sol	Revêtement souple orange	09/12/2019	SIDHOUM Mohamed
LOCALISATION		RESULTAT	
Sol		Fr2:Amiante non détecté	

EMPLACEMENT


PRELEVEMENT : 80LAF0304P004			
NOM DU CLIENT	NUMERO DU DOSSIER	PIECE OU LOCAL	
HABITAT 77-OPH DE SEINE ET MARNE	80LAF0304 09/12/2019	Séjour (R+3)	
ELEMENT	DESCRIPTIF DU LABORATOIRE	DATE DE PRELEVEMENT	NOM DE L'OPERATEUR
Dalle de sol	Colle polymère jaune non séparable + ragréage gris + colle polymère jaune en faible quantité non séparable + matériau gris en vrac non séparable	09/12/2019	SIDHOUM Mohamed
LOCALISATION		RESULTAT	
Sol		Fr3:Amiante non détecté	

EMPLACEMENT


PRELEVEMENT : 80LAF0304P005			
NOM DU CLIENT	NUMERO DU DOSSIER	PIECE OU LOCAL	
HABITAT 77-OPH DE SEINE ET MARNE	80LAF0304 09/12/2019	Cuisine (R+3)	
ELEMENT	DESCRIPTIF DU LABORATOIRE	DATE DE PRELEVEMENT	NOM DE L'OPERATEUR
Enduit / Peinture plaque de plâtre	Peintures multiples en vrac + enduit plâtreux blanc en faible quantité non séparable	09/12/2019	SIDHOUM Mohamed
LOCALISATION		RESULTAT	
Mur D		Amiante non détecté	
EMPLACEMENT			

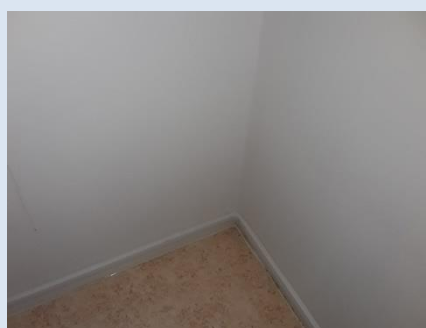


PRELEVEMENT : 80LAF0304P006			
NOM DU CLIENT	NUMERO DU DOSSIER	PIECE OU LOCAL	
HABITAT 77-OPH DE SEINE ET MARNE	80LAF0304 09/12/2019	Salle de bains (R+3)	
ELEMENT	DESCRIPTIF DU LABORATOIRE	DATE DE PRELEVEMENT	NOM DE L'OPERATEUR
Enduit béton	Peinture non séparable + enduit gris en vrac	09/12/2019	SIDHOUM Mohamed
LOCALISATION		RESULTAT	
Plafond		Amiante non détecté	
EMPLACEMENT			



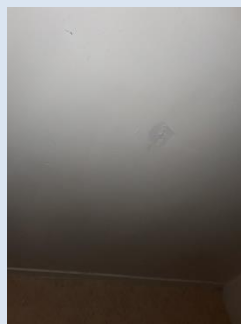
PRELEVEMENT : 80LAF0304P007			
NOM DU CLIENT	NUMERO DU DOSSIER	PIECE OU LOCAL	
HABITAT 77-OPH DE SEINE ET MARNE	80LAF0304 09/12/2019	Chambre 1 (R+3)	
ELEMENT	DESCRIPTIF DU LABORATOIRE	DATE DE PRELEVEMENT	NOM DE L'OPERATEUR
Enduit / Peinture plaque de plâtre	Peinture en faible quantité non séparable + papier en faible quantité non séparable + enduit plâtreux blanc en vrac	09/12/2019	SIDHOUM Mohamed
LOCALISATION		RESULTAT	
Mur C		Amiante non détecté	

EMPLACEMENT



PRELEVEMENT : 80LAF0304P008			
NOM DU CLIENT	NUMERO DU DOSSIER	PIECE OU LOCAL	
HABITAT 77-OPH DE SEINE ET MARNE	80LAF0304 09/12/2019	Cellier (R+3)	
ELEMENT	DESCRIPTIF DU LABORATOIRE	DATE DE PRELEVEMENT	NOM DE L'OPERATEUR
Enduit béton	Peinture non séparable + enduit plâtreux blanc en vrac + matériau gris en faible quantité non séparable	09/12/2019	SIDHOUM Mohamed
LOCALISATION		RESULTAT	
Mur B		Amiante non détecté	

EMPLACEMENT



ANNEXE 3 – PROCES VERBAUX D'ANALYSES



Parc Edonia - Bât. R - Rue de la Terre Adélie - CS n° 66862
 35768 SAINT-GREGOIRE CEDEX
 Tél : 02.99.35.41.41
 Fax : 02.99.35.41.42
 www.itga.fr



L'accréditation du COFRAC atteste de la compétence des laboratoires pour les seuls essais couverts par l'accréditation qui sont identifiés par le symbole ▶

RAPPORT D'ESSAI N° IT071912-29567 EN DATE DU 17/12/2019 RECHERCHE ET IDENTIFICATION D'AMIANTE SUR UN PRELEVEMENT DE MATERIAU

Ce rapport d'essai ne concerne que les échantillons soumis à l'analyse tels qu'ils ont été reçus au laboratoire.

Client :

SOCOTEC DIAGNOSTIC - AGENCE VILLEPINTE
 M. Mohamed SIDHOUM
 22 Avenue des Nations
 93420 VILLEPINTE

Prélèvement :

Commande ITGA : IT0719-113851
 Echantillon ITGA : IT071912-29567
 Reçu au laboratoire le : 13/12/2019

Réf. Client : Les informations fournies par le client sont retranscrites dans le tableau ci-dessous.

Commande	80LAF0304--01
Dossier client	80LAF0304--01 - 6 Square R Cassart - Logement 4 - R+3 77340 PONTAULT COMBAULT
Echantillon	80LAF0304P001 / LOGEMENTS COLLECTIFS - - - / Salle de bains Murs Faïence 1
Description ITGA	Peinture / Carrelage / Colle beige en faible quantité en vrac

Préparation : Effectuée de façon à être représentative de l'échantillon

- Pour une analyse au Microscope Electronique à Transmission Analytique (META) en fonction de la nature de la prise d'essai :
 - (1) - Broyage en milieu aqueux et récupération des particules sur grilles de microscopie (méthode interne : IT085)
 - (2) - Attaque chimique, broyage et récupération des particules sur grilles de microscopie (méthode interne : IT286)

Technique Analytique :

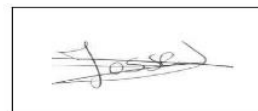
- Microscopie Electronique à Transmission Analytique (parties pertinentes de la norme NF X 43-050) : Morphologie, EDX et diffraction électronique

La détection de fibres d'amiante est garantie si la teneur est supérieure ou égale à 0.1 % en masse.

Résultat :

Fraction Analysée	Technique analytique (Méthode de préparation) et date d'analyse	Résultat	Variété d'amiante	Nombre de préparations
▶ Peinture	META (1) le 17/12/2019	Présence de fibres d'amiante	Chrysotile	3
▶ Carrelage + colle beige en faible quantité en vrac non séparable	META (1) le 16/12/2019	Amiante non détecté	---	1

Validé par : Delphine JOSSET - Analyste





Parc Edonia - Bât. R - Rue de la Terre Adèle - CS n° 66862
35768 SAINT-GREGOIRE CEDEX
Tél : 02.99.35.41.41
Fax : 02.99.35.41.42
www.itga.fr



L'accréditation du COFRAC atteste de la compétence des laboratoires pour les seuls essais couverts par l'accréditation qui sont identifiés par le symbole ▶

RAPPORT D'ESSAI N° IT071912-29568 EN DATE DU 17/12/2019
RECHERCHE ET IDENTIFICATION D'AMIANTE SUR UN PRELEVEMENT DE MATERIAU

Ce rapport d'essai ne concerne que les échantillons soumis à l'analyse tels qu'ils ont été reçus au laboratoire.

Client :

SOCOTEC DIAGNOSTIC - AGENCE VILLEPINTE
M. Mohamed SIDHOUM
22 Avenue des Nations
93420 VILLEPINTE

Prélèvement :

Commande ITGA : IT0719-113851
Echantillon ITGA : IT071912-29568
Reçu au laboratoire le : 13/12/2019

Réf. Client : Les informations fournies par le client sont retranscrites dans le tableau ci-dessous.

Commande	80LAF0304--01
Dossier client	80LAF0304--01 - 6 Square R Cassart - Logement 4 - R+3 77340 PONTAULT COMBAULT
Echantillon	80LAF0304P002 / LOGEMENTS COLLECTIFS - - - / Cuisine Murs Faïence 1
Description ITGA	Carrelage / Colle beige en vrac

Préparation : Effectuée de façon à être représentative de l'échantillon

- Pour une analyse au Microscopie Electronique à Transmission Analytique (META) en fonction de la nature de la prise d'essai :
 - (1)- Broyage en milieu aqueux et récupération des particules sur grilles de microscopie (méthode interne : IT085)
 - (2)- Attaque chimique, broyage et récupération des particules sur grilles de microscopie (méthode interne : IT286)

Technique Analytique :

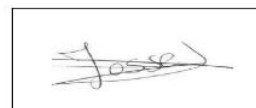
- Microscopie Electronique à Transmission Analytique (parties pertinentes de la norme NF X 43-050) : Morphologie, EDX et diffraction électronique

La détection de fibres d'amiante est garantie si la teneur est supérieure ou égale à 0.1 % en masse.

Résultat :

Fraction Analysée	Technique analytique (Méthode de préparation) et date d'analyse	Résultat	Variété d'amiante	Nombre de préparations
▶ Carrelage	META (1) le 16/12/2019	Amiante non détecté	---	1
▶ Colle beige en vrac	META (1) le 16/12/2019	Amiante non détecté	---	1

Validé par : Delphine JOSSET - Analyste





Parc Edonia - Bât. R - Rue de la Terre Adèle - CS n° 66862
 35768 SAINT-GREGOIRE CEDEX
 Tél : 02.99.35.41.41
 Fax : 02.99.35.41.42
 www.itga.fr

cofrac
 Accréditation n° 1-5967
 Liste des sites et portées
 disponibles sur www.cofrac.fr
ESSAIS

L'accréditation du COFRAC atteste de la compétence des laboratoires pour les seuls essais couverts par l'accréditation qui sont identifiés par le symbole ▶

RAPPORT D'ESSAI N° IT071912-29569 EN DATE DU 17/12/2019
RECHERCHE ET IDENTIFICATION D'AMIANTE SUR UN PRELEVEMENT DE MATERIAU

Ce rapport d'essai ne concerne que les échantillons soumis à l'analyse tels qu'ils ont été reçus au laboratoire.

Client :
 SOCOTEC DIAGNOSTIC - AGENCE VILLEPINTE
 M. Mohamed SIDHOUM
 22 Avenue des Nations
 93420 VILLEPINTE

Prélèvement :
 Commande ITGA : IT0719-113851
 Echantillon ITGA : IT071912-29569
 Reçu au laboratoire le : 13/12/2019

Réf. Client : Les informations fournies par le client sont retranscrites dans le tableau ci-dessous.

Commande	80LAF0304--01
Dossier client	80LAF0304--01 - 6 Square R Cassart - Logement 4 - R+3 77340 PONTAULT COMBAULT
Echantillon	80LAF0304P003 / LOGEMENTS COLLECTIFS - - - / Cuisine Sous évier Revêtement bitumineux
Description ITGA	Matériau bitumineux noir

Préparation : Effectuée de façon à être représentative de l'échantillon
 - Pour une analyse au Microscopie Electronique à Transmission Analytique (META) en fonction de la nature de la prise d'essai :
 (1)- Broyage en milieu aqueux et récupération des particules sur grilles de microscopie (méthode interne : IT085)
 (2)- Attaque chimique, broyage et récupération des particules sur grilles de microscopie (méthode interne : IT286)

Technique Analytique :
 - Microscopie Electronique à Transmission Analytique (parties pertinentes de la norme NF X 43-050) : Morphologie, EDX et diffraction électronique
 La détection de fibres d'amiante est garantie si la teneur est supérieure ou égale à 0.1 % en masse.

Résultat :

Fraction Analysée	Technique analytique (Méthode de préparation) et date d'analyse	Résultat	Variété d'amiante	Nombre de préparations
▶ Matériau bitumineux noir	META (2) le 16/12/2019	Présence de fibres d'amiante	Chrysotile	1

Validé par : Delphine JOSSET - Analyste





Parc Edonia - Bât. R - Rue de la Terre Adèle - CS n° 66862
35768 SAINT-GREGOIRE CEDEX
Tél : 02.99.35.41.41
Fax : 02.99.35.41.42
www.itga.fr

Accréditation n° 1-5967
Liste des sites et portées disponibles sur www.cofrac.fr



L'accréditation du COFRAC atteste de la compétence des laboratoires pour les seuls essais couverts par l'accréditation qui sont identifiés par le symbole ▶

RAPPORT D'ESSAI N° IT071912-29570 EN DATE DU 17/12/2019
RECHERCHE ET IDENTIFICATION D'AMIANTE SUR UN PRELEVEMENT DE MATERIAU

Ce rapport d'essai ne concerne que les échantillons soumis à l'analyse tels qu'ils ont été reçus au laboratoire.

Client :

SOCOTEC DIAGNOSTIC - AGENCE VILLEPINTE
M. Mohamed SIDHOUM
22 Avenue des Nations
93420 VILLEPINTE

Prélèvement :

Commande ITGA : IT0719-113851
Echantillon ITGA : IT071912-29570
Reçu au laboratoire le : 13/12/2019

Réf. Client : Les informations fournies par le client sont retranscrites dans le tableau ci-dessous.

Commande	80LAF0304--01
Dossier client	80LAF0304--01 - 6 Square R Cassart - Logement 4 - R+3 77340 PONTAULT COMBAULT
Echantillon	80LAF0304P004 / LOGEMENTS COLLECTIFS - - - / Séjour Sol Dalle de sol
Description ITGA	Revêtement souple beige / Colle polymère jaune / Ragréage gris / Revêtement souple orange / Colle polymère jaune en faible quantité / Matériau gris en vrac

Préparation : Effectuée de façon à être représentative de l'échantillon

- Pour une analyse au Microscope Electronique à Transmission Analytique (META) en fonction de la nature de la prise d'essai :

- (1)- Broyage en milieu aqueux et récupération des particules sur grilles de microscopie (méthode interne : IT085)
- (2)- Attaque chimique, broyage et récupération des particules sur grilles de microscopie (méthode interne : IT286)

Technique Analytique :

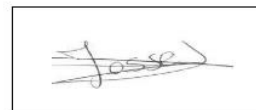
- Microscopie Electronique à Transmission Analytique (parties pertinentes de la norme NF X 43-050) : Morphologie, EDX et diffraction électronique

La détection de fibres d'amiante est garantie si la teneur est supérieure ou égale à 0.1 % en masse.

Résultat :

Fraction Analysée	Technique analytique (Méthode de préparation) et date d'analyse	Résultat	Variété d'amiante	Nombre de préparations
▶ Revêtement souple beige	META (1) le 16/12/2019	Amiante non détecté	---	1
▶ Colle polymère jaune non séparable + ragréage gris + colle polymère jaune en faible quantité non séparable + matériau gris en vrac non séparable	META (1) le 16/12/2019	Amiante non détecté	---	1
▶ Revêtement souple orange	META (1) le 16/12/2019	Amiante non détecté	---	1

Validé par : Delphine JOSSET - Analyste



La reproduction de ce rapport d'essai n'est autorisée que sous sa forme intégrale ; ce rapport ne doit pas être reproduit partiellement sans l'approbation du laboratoire. Sauf demande particulière et écrite du client, les échantillons sont conservés pendant 6 mois et les rapports pendant 2 ans.

DTA 164 rev 16

Page 1 / 1



Parc Edonia - Bât. R - Rue de la Terre Adèle - CS n° 66862
 35768 SAINT-GREGOIRE CEDEX
 Tél : 02.99.35.41.41
 Fax : 02.99.35.41.42
 www.itga.fr

Accréditation n° 1-5967
 Liste des sites et portées
 disponibles sur www.cofrac.fr



L'accréditation du COFRAC atteste de la compétence des laboratoires pour les seuls essais couverts par l'accréditation qui sont identifiés par le symbole ▶

RAPPORT D'ESSAI N° IT071912-29571 EN DATE DU 17/12/2019
RECHERCHE ET IDENTIFICATION D'AMIANTE SUR UN PRELEVEMENT DE MATERIAU

Ce rapport d'essai ne concerne que les échantillons soumis à l'analyse tels qu'ils ont été reçus au laboratoire.

Client :
 SOCOTEC DIAGNOSTIC - AGENCE VILLEPINTE
 M. Mohamed SIDHOUM
 22 Avenue des Nations
 93420 VILLEPINTE

Prélèvement :
 Commande ITGA : IT0719-113851
 Echantillon ITGA : IT071912-29571
 Reçu au laboratoire le : 13/12/2019

Réf. Client : Les informations fournies par le client sont retranscrites dans le tableau ci-dessous.

Commande	80LAF0304--01
Dossier client	80LAF0304--01 - 6 Square R Cassart - Logement 4 - R+3 77340 PONTAULT COMBAULT
Echantillon	80LAF0304P005 / LOGEMENTS COLLECTIFS - - - / Cuisine Mur D Enduit Peinture plaque de plâtre
Description ITGA	Peintures multiples en vrac / Enduit plâtreux blanc en faible quantité

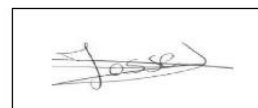
Préparation : Effectuée de façon à être représentative de l'échantillon
 - Pour une analyse au Microscopie Electronique à Transmission Analytique (META) en fonction de la nature de la prise d'essai :
 (1)- Broyage en milieu aqueux et récupération des particules sur grilles de microscopie (méthode interne : IT085)
 (2)- Attaque chimique, broyage et récupération des particules sur grilles de microscopie (méthode interne : IT286)

Technique Analytique :
 - Microscopie Electronique à Transmission Analytique (parties pertinentes de la norme NF X 43-050) : Morphologie, EDX et diffraction électronique
 La détection de fibres d'amiante est garantie si la teneur est supérieure ou égale à 0.1 % en masse.

Résultat :

Fraction Analysée	Technique analytique (Méthode de préparation) et date d'analyse	Résultat	Variété d'amiante	Nombre de préparations
▶ Peintures multiples en vrac + enduit plâtreux blanc en faible quantité non séparable	META (1) le 16/12/2019	Amiante non détecté	---	1

Validé par : Delphine JOSSET - Analyste





Parc Edonia - Bât. R - Rue de la Terre Adèle - CS n° 66862
 35768 SAINT-GREGOIRE CEDEX
 Tél : 02.99.35.41.41
 Fax : 02.99.35.41.42
 www.itga.fr



L'accréditation du COFRAC atteste de la compétence des laboratoires pour les seuls essais couverts par l'accréditation qui sont identifiés par le symbole ▶

RAPPORT D'ESSAI N° IT071912-29572 EN DATE DU 17/12/2019
RECHERCHE ET IDENTIFICATION D'AMIANTE SUR UN PRELEVEMENT DE MATERIAU

Ce rapport d'essai ne concerne que les échantillons soumis à l'analyse tels qu'ils ont été reçus au laboratoire.

Client :
 SOCOTEC DIAGNOSTIC - AGENCE VILLEPINTE
 M. Mohamed SIDHOUM
 22 Avenue des Nations
 93420 VILLEPINTE

Prélèvement :
 Commande ITGA : IT0719-113851
 Echantillon ITGA : IT071912-29572
 Reçu au laboratoire le : 13/12/2019

Réf. Client : Les informations fournies par le client sont retranscrites dans le tableau ci-dessous.

Commande	80LAF0304--01
Dossier client	80LAF0304--01 - 6 Square R Cassart - Logement 4 - R+3 77340 PONTAULT COMBAULT
Echantillon	80LAF0304P006 / LOGEMENTS COLLECTIFS - - - / Salle de bains Plafond Enduit béton
Description ITGA	Peinture / Enduit gris en vrac

Préparation : Effectuée de façon à être représentative de l'échantillon
 - Pour une analyse au Microscopie Electronique à Transmission Analytique (META) en fonction de la nature de la prise d'essai :
 (1)- Broyage en milieu aqueux et récupération des particules sur grilles de microscopie (méthode interne : IT085)
 (2)- Attaque chimique, broyage et récupération des particules sur grilles de microscopie (méthode interne : IT286)

Technique Analytique :
 - Microscopie Electronique à Transmission Analytique (parties pertinentes de la norme NF X 43-050) : Morphologie, EDX et diffraction électronique
 La détection de fibres d'amiante est garantie si la teneur est supérieure ou égale à 0.1 % en masse.

Résultat :

Fraction Analysée	Technique analytique (Méthode de préparation) et date d'analyse	Résultat	Variété d'amiante	Nombre de préparations
▶ Peinture non séparable + enduit gris en vrac	META (1) le 16/12/2019	Amiante non détecté	---	1

Validé par : Delphine JOSSET - Analyste





Parc Edonia - Bât. R - Rue de la Terre Adèle - CS n° 66862
 35768 SAINT-GREGOIRE CEDEX
 Tél : 02.99.35.41.41
 Fax : 02.99.35.41.42
 www.itga.fr

Accréditation n° 1-5967
 Liste des sites et portées
 disponibles sur www.cofrac.fr



L'accréditation du COFRAC atteste de la compétence des laboratoires pour les seuls essais couverts par l'accréditation qui sont identifiés par le symbole ▶

RAPPORT D'ESSAI N° IT071912-29573 EN DATE DU 17/12/2019
RECHERCHE ET IDENTIFICATION D'AMIANTE SUR UN PRELEVEMENT DE MATERIAU

Ce rapport d'essai ne concerne que les échantillons soumis à l'analyse tels qu'ils ont été reçus au laboratoire.

Client :

SOCOTEC DIAGNOSTIC - AGENCE VILLEPINTE
 M. Mohamed SIDHOUM
 22 Avenue des Nations
 93420 VILLEPINTE

Prélèvement :

Commande ITGA : IT0719-113851
 Echantillon ITGA : IT071912-29573
 Reçu au laboratoire le : 13/12/2019

Réf. Client : Les informations fournies par le client sont retranscrites dans le tableau ci-dessous.

Commande	80LAF0304--01
Dossier client	80LAF0304--01 - 6 Square R Cassart - Logement 4 - R+3 77340 PONTAULT COMBAULT
Echantillon	80LAF0304P007 / LOGEMENTS COLLECTIFS - - - / Chambre 1 Mur C Enduit Peinture plaque de plâtre
Description ITGA	Peinture en faible quantité / Papier en faible quantité / Enduit plâtreux blanc en vrac

Préparation : Effectuée de façon à être représentative de l'échantillon

- Pour une analyse au Microscope Electronique à Transmission Analytique (META) en fonction de la nature de la prise d'essai :
 - (1) - Broyage en milieu aqueux et récupération des particules sur grilles de microscopie (méthode interne : IT085)
 - (2) - Attaque chimique, broyage et récupération des particules sur grilles de microscopie (méthode interne : IT286)

Technique Analytique :


- Microscopie Electronique à Transmission Analytique (parties pertinentes de la norme NF X 43-050) : Morphologie, EDX et diffraction électronique

La détection de fibres d'amiante est garantie si la teneur est supérieure ou égale à 0,1 % en masse.

Résultat :

Fraction Analysée	Technique analytique (Méthode de préparation) et date d'analyse	Résultat	Variété d'amiante	Nombre de préparations
▶ Peinture en faible quantité non séparable + papier en faible quantité non séparable + enduit plâtreux blanc en vrac	META (1) le 16/12/2019	Amiante non détecté	---	1

Validé par : Delphine JOSSET - Analyste





Parc Edonia - Bât. R - Rue de la Terre Adèle - CS n° 66862
 35768 SAINT-GREGOIRE CEDEX
 Tél : 02.99.35.41.41
 Fax : 02.99.35.41.42
 www.itga.fr



L'accréditation du COFRAC atteste de la compétence des laboratoires pour les seuls essais couverts par l'accréditation qui sont identifiés par le symbole ▶

RAPPORT D'ESSAI N° IT071912-29574 EN DATE DU 17/12/2019
RECHERCHE ET IDENTIFICATION D'AMIANTE SUR UN PRELEVEMENT DE MATERIAU

Ce rapport d'essai ne concerne que les échantillons soumis à l'analyse tels qu'ils ont été reçus au laboratoire.

Client :
 SOCOTEC DIAGNOSTIC - AGENCE VILLEPINTE
 M. Mohamed SIDHOUM
 22 Avenue des Nations
 93420 VILLEPINTE

Prélèvement :
 Commande ITGA : IT0719-113851
 Echantillon ITGA : IT071912-29574
 Reçu au laboratoire le : 13/12/2019

Réf. Client : Les informations fournies par le client sont retranscrites dans le tableau ci-dessous.

Commande	80LAF0304--01
Dossier client	80LAF0304--01 - 6 Square R Cassart - Logement 4 - R+3 77340 PONTAULT COMBAULT
Echantillon	80LAF0304P008 / LOGEMENTS COLLECTIFS - - - / Cellier Mur B Enduit béton
Description ITGA	Peinture / Enduit plâtreux blanc en vrac / Matériau gris en faible quantité

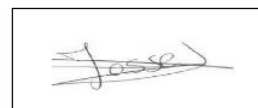
Préparation : Effectuée de façon à être représentative de l'échantillon
 - Pour une analyse au Microscope Electronique à Transmission Analytique (META) en fonction de la nature de la prise d'essai :
 (1)- Broyage en milieu aqueux et récupération des particules sur grilles de microscopie (méthode interne : IT085)
 (2)- Attaque chimique, broyage et récupération des particules sur grilles de microscopie (méthode interne : IT286)

Technique Analytique :
 - Microscopie Electronique à Transmission Analytique (parties pertinentes de la norme NF X 43-050) : Morphologie, EDX et diffraction électronique
 La détection de fibres d'amiante est garantie si la teneur est supérieure ou égale à 0.1 % en masse.

Résultat :

Fraction Analysée	Technique analytique (Méthode de préparation) et date d'analyse	Résultat	Variété d'amiante	Nombre de préparations
▶ Peinture non séparable + enduit plâtreux blanc en vrac + matériau gris en faible quantité non séparable	META (1) le 16/12/2019	Amiante non détecté	---	1

Validé par : Delphine JOSSET - Analyste



ATTESTATION(S)



Votre attestation Responsabilité Civile

AXA France IARD dont le siège social se situe 313, Terrasses de l'Arche 92727 Nanterre Cedex atteste que :
SOCOTEC DIAGNOSTIC, 1 rue des Dardanelles 75017 Paris

Est titulaire du contrat d'assurance n° 10158549604 ayant pris effet le 01/03/2018. Ce contrat garantit les conséquences pécuniaires de la Responsabilité civile pouvant lui incomber du fait de l'exercice des activités de **DIAGNOSTICS TECHNIQUES IMMOBILIERS** suivantes :

<p>AMIANTE : ETAT MENTIONNANT LA PRESENCE OU L'ABSENCE DE MATERIAUX CONTENANT DE L'AMIANTE DIAGNOSTIC TECHNIQUE AMIANTE DIAGNOSTIC AMIANTE PARTIES PRIVATIVES CONTROLE PERIODIQUE (AMIANTE) CONTROLE VISUEL APRES TRAVAUX (PLOMB - AMIANTE) REPERAGE AMIANTE AVANT/ APRES TRAVAUX ET DEMOLITION REPERAGE AMIANTE ET D'HAP SUR SURFACE BITUMEE ET ENROBES</p> <p>PLOMB : DIAGNOSTIC PLOMB DANS L'EAU CONSTAT DES RISQUES D'EXPOSITION AU PLOMB (CREP) DIAGNOSTIC DE RISQUE D'INTOXICATION AU PLOMB DANS LES PEINTURES (DRIPP) RECHERCHE DE PLOMB AVANT TRAVAUX / DEMOLITION</p> <p>ETAT PARASITAIRE : ETAT RELATIF A LA PRESENCE DE TERMITES ETAT PARASITAIRE (MERULES, VRILLETES, LYCTUS) INFORMATION SUR LA PRESENCE DE RISQUE DE MERULE (LOI ALUR)</p> <p>MESURES : MESURAGE LOI CARREZ ET LOI BOUTIN CALCULS DES MILLIEMES -TANTIEMES DE COPROPRIETE ET REALISATION DE PLANS ASSOCIES SELON LES TEXTES SUIVANTS : LOI 65-557 DU 10 JUILLET 1965, DECRET 67-223 DU 17 MARS 1967, DECRET 2004- 479 du 27 mai 2004 ET SUIVANTS FIXANT LE STATUT DE LA COPROPRIETE DES IMMEUBLES BATIS.</p> <p>AUTRES : ETAT DE L'INSTALLATION INTERIEURE DE GAZ ETAT DES RISQUES NATURELS, MINIERES ET TECHNOLOGIQUES (ENRNMT) DIAGNOSTIC DE PERFORMANCE ENERGETIQUE DPE INDIVIDUEL POUR MAISONS INDIVIDUELLES, APPARTEMENTS ET LOTS TERTIAIRES AFFECTES A DES IMMEUBLES A USAGE PRINCIPAL D'HABITATION, AINSI QUE LES ATTESTATIONS DE PRISE EN COMPTE DE LA REGLEMENTATION THERMIQUE.</p>	<p>ETAT DE L'INSTALLATION INTERIEURE D'ELECTRICITE. ETUDE REGLEMENTATION THERMIQUE 2005 ET 2012. DOCUMENT ETABLI A L'ISSUE DU CONTROLE DES INSTALLATIONS D'ASSAINISSEMENT NON COLLECTIF DIAGNOSTIC ASSAINISSEMENT AUTONOME ET COLLECTIF ETAT DES LIEUX LOCATIFS DIAGNOSTIC DE SECURITE PISCINE CERTIFICAT DE DECEANCE ET CERTIFICAT DE TRAVAUX DE REHABILITATION DIAGNOSTIC POUR OBTENTION DE PRET A TAUX ZERO INFILTROMETRIE-MESURES DE PERMEABILITE DU BATIMENT ET DES RESEAUX AERAIUQUES THERMOGRAPHIE INFRAROUGE DIAGNOSTIC RADON : DANS TOUS TYPES DE BATIMENTS. DIAGNOSTIC DANS LE CADRE DE LA LOI SRU AVANT MISE EN COPROPRIETE DIAGNOSTIC DECHETS DE CHANTIER – ARTICLES R 111-43 A R 111-49 DU CODE DE LA CONSTRUCTION ET DE L'HABITATION DOCUMENT UNIQUE D'EVALUATION DES RISQUES COPROPRIETE - Articles L 230-2, III, R 230-1 DU CODE DU TRAVAIL DIAGNOSTIC TECHNIQUE GLOBAL (DTG) POUR LES COPROPRIETES- LOI N° 2014-366 POUR L'ACCES AU LOGEMENT ET UN URBANISME RENOVE « ALUR », A L'EXCLUSION DE MISSIONS RELEVANT D'UN PROFESSIONNEL DE LA VENTE OU DE LA LOCATION DE BIENS IMMOBILIERS. DIAGNOSTIC ACCESSIBILITE HANDICAPES EXPERTISE EN VALEUR VENALE ET LOCATIVE (SOUS RESERVE D'OBTENTION DE FORMATION) ETAT DESCRIPTIF DE DIVISION CENTRE DE FORMATION MESURES D'EMPOUSSIEREMENT AMIANTE AVEC STRATEGIE D'ECHANTILLONAGE DIAGNOSTIC QUALITE DE L'AIR INTERIEUR VERIFICATION PERIODIQUE ET INITIALE DES INSTALLATIONS ELECTRIQUES VERIFICATION PERIODIQUE ET INITIALE DES INSTALLATIONS DE GAZ VERIFICATION PERIODIQUE ET INITIALE DES ENGIS DE LEVAGE ET DE CHANTIER DIAGNOSTIC SECURITE INCENDIE CONTROLE DE SECURITE DES AIRES DE JEUX RECHERCHE DE METAUX LOURDS SUR TOUS TYPES D'OUVRAGES ET DE BÂTIMENTS</p>
---	---

La garantie Responsabilité civile professionnelle s'exerce à concurrence de 5.000.000 € par sinistre et par année d'assurance.

La présente attestation est valable du 6 SEPTEMBRE 2019 au 31 DECEMBRE 2019 et ne peut engager l'assureur au-delà des limites et conditions du contrat auquel elle se réfère.

Ce contrat permet à l'assuré de satisfaire à l'obligation d'assurance de responsabilité civile professionnelle résultant des dispositions de l'article R271-2 du Code de la Construction et de l'Habitation (décret n° 2006-1114 du 5 septembre 2006 relatif aux diagnostics techniques immobiliers) pour l'établissement des documents visés à l'article L271-4 dudit Code.

L'assuré doit être titulaire d'une certification de compétence en cours de validité délivrée par un organisme accrédité dans le domaine de la construction ou employer des salariés ou être constituée de personnes physiques qui disposent de ladite certification de compétence en cours de validité pour l'établissement des documents visés aux articles L271-4 et L134-1 du code de la Construction et de l'Habitation.
 A défaut la garantie n'est pas acquise.

Le présent document, établi par AXA, est valable jusqu'au 31 DECEMBRE 2019 sous réserve du paiement des cotisations. Il a pour objet d'attester l'existence d'un contrat. Il ne constitue toutefois pas une présomption d'application des garanties et ne peut engager AXA au-delà des clauses, conditions et limites du contrat auquel il se réfère. Les exceptions de garantie opposables au souscripteur le sont également aux bénéficiaires de l'indemnité (résiliation, nullité, règle proportionnelle, exclusions, déchéances, ...).

Toute adjonction autre que le cachet et la signature du représentant de la Société est réputée non écrite.

Fait à Le Bouscat, le 06/09/2019
 Pour la compagnie

VD ASSOCIES
 P.O. 81, Bd Pierre Pionnier
 33110 LE BOUSCAT
 RCS - 794 672 238 0845 - 03 01 02 20
 TEL - 05 56 70 95 75 -

CERTIFICAT DE COMPETENCES



Certificat de compétences Diagnosticueur Immobilier

N° CPDI4756 Version 002

Je soussigné, Philippe TROYAUX, Directeur Général d'I.Cert, atteste que :

Monsieur SIDHOUM Mohamed

Est certifié(e) selon le référentiel I.Cert dénommé CPE DI DR 01, dispositif de certification de personnes réalisant des diagnostics immobiliers pour les missions suivantes :

Amiante sans mention	Amiante Sans Mention* Date d'effet : 08/02/2018 - Date d'expiration : 07/02/2023
Electricité	Etat de l'installation intérieure électrique Date d'effet : 28/12/2018 - Date d'expiration : 27/12/2023
Gaz	Etat de l'installation intérieure gaz Date d'effet : 17/12/2018 - Date d'expiration : 16/12/2023

En foi de quoi ce certificat est délivré, pour valoir et servir ce que de droit.
Edité à Saint-Grégoire, le 14/02/2019.



* Missions de repérage des matériaux et produits de la liste A et des matériaux et produits de la liste B et évaluations périodiques de l'état de conservation des matériaux et produits de la liste A dans les bâtiments autres que ceux relevant de la mention.
** Missions de repérage des matériaux et produits de la liste A et des matériaux et produits de la liste B et évaluations périodiques de l'état de conservation des matériaux et produits de la liste A dans des immeubles de grande hauteur, dans des établissements recevant du public répondant aux catégories 1 à 4, dans des immeubles de travail hébergeant plus de 300 personnes ou dans des bâtiments Industriels, Missions de repérage des matériaux et produits de la liste C. Les examens visuels à l'issue des travaux de retrait ou de confinement. Arrêté du 21 novembre 2006 modifié définissant les critères de certification des compétences des personnes physiques opérateurs des contrats de risque d'exposition au plomb, des diagnostics du risque d'invasion par le plomb des peintures ou des cordons après travaux en présence de plomb, et les critères d'accréditation des organismes de certification - Arrêté du 25 juillet 2019 définissant les critères de certification des compétences des personnes physiques opérateurs de repérage, d'évaluation périodique de l'état de conservation des matériaux et produits, contenant de l'amiante, et d'examen visuel après travaux dans les immeubles bâtis et les critères d'accréditation des organismes de certification - Arrêté du 30 octobre 2006 modifié définissant les critères de certification des compétences des personnes physiques réalisant l'état relatif à la présence de termites dans le bâtiment et les critères d'accréditation des organismes de certification - Arrêté du 16 octobre 2006 modifié définissant les critères de certification des compétences des personnes physiques réalisant le diagnostic de performance énergétique ou l'attestation de prise en compte de la réglementation thermique, et les critères d'accréditation des organismes de certification - Arrêté du 6 avril 2007 modifié définissant les critères de certification des compétences des personnes physiques réalisant l'état de l'installation intérieure de gaz et les critères d'accréditation des organismes de certification - Arrêté du 8 juillet 2008 modifié définissant les critères de certification des compétences des personnes physiques réalisant l'état de l'installation intérieure électrique et les critères d'accréditation des organismes de certification.

I.Cert
Institut de Certification

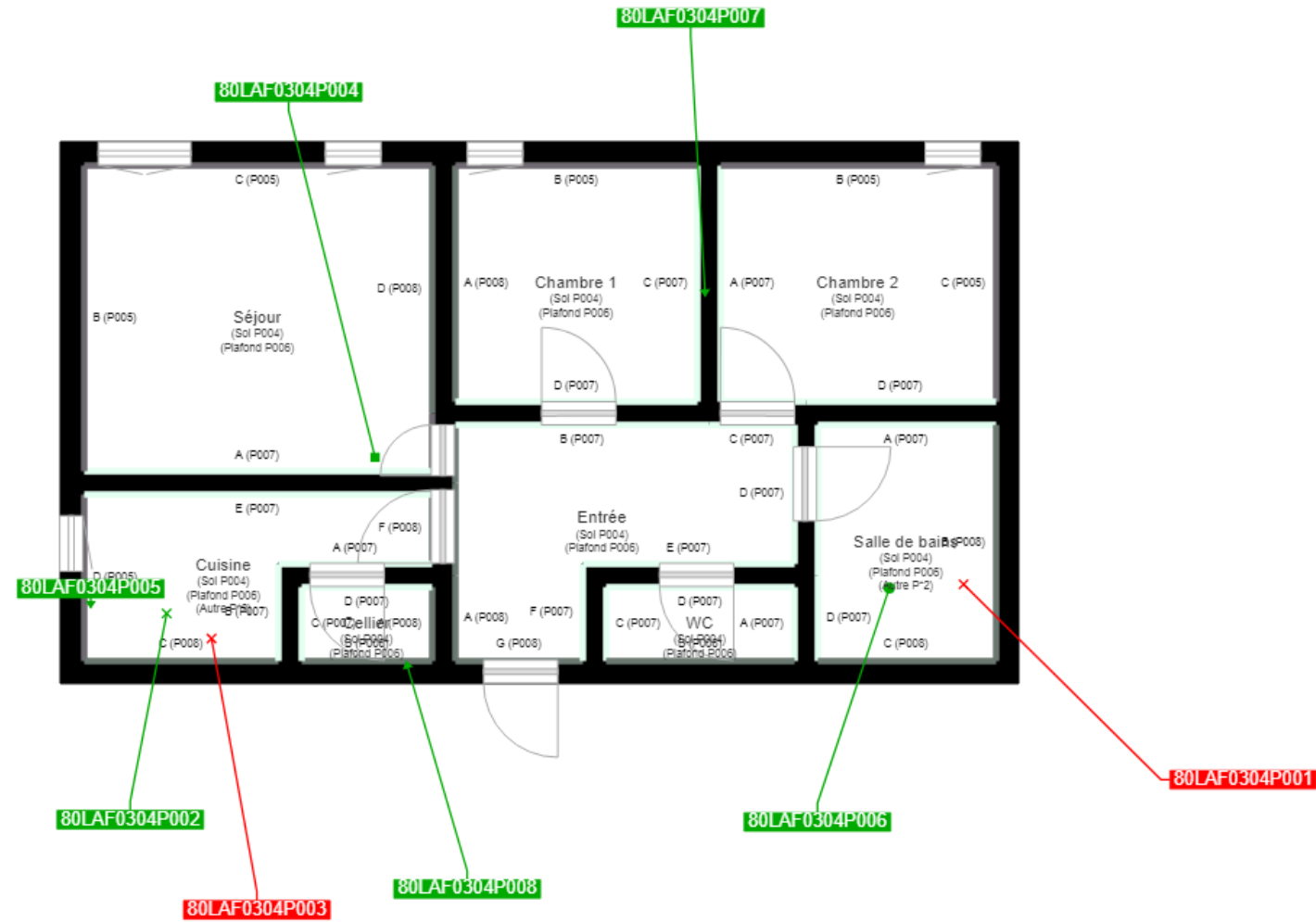
Certification de personnes
Diagnosticueur
Portée disponible sur www.icert.fr

Parc d'Affaires, Espace Performance – Bât K – 35760 Saint-Grégoire

cofrac
ACCRÉDITATION
N° 4 022
NOTEE
CERTIFICATION
DES PERSONNES
WWW.COFRAC.FR

CPEDI4756 rev13

PLANCHE DE REPÉRAGE	Zone : R+3	Vue de dessus
Auteur : SIDHOUM Mohamed	Bien : 80LAF0304 - 6 Square R Cassart - Logement 4 - R+3 Gardien 77340 PONTAULT COMBAULT	Chaque support/équipement identifié a fait l'objet d'un sondage par le technicien



	Cloisons Plaques de plâtre
	Murs Bois
	Murs Brique
	Murs périphériques / Plaques de plâtre
	Murs carreaux de plâtre
	Murs Béton / Enduit
	Murs porteurs et/ou mur de refend / Plaques de plâtre
	Murs périphériques / Doublage (plaque de plâtre + isolant)
	Torchis
	Murs Amiantés
	Murs Brique / Enduit
	Murs Brique plâtrière
	Murs Pierre
	

	Murs amiantés
	Prélèvements de sol amianté
	Prélèvements de sol non amiantés
	Prélèvements de plafond amiantés
	Prélèvements de plafond non amiantés
	Prélèvements de mur amiantés
	Prélèvements de mur non amiantés
	Autres types de prélèvements amiantés
	Autres types de prélèvements non amiantés
	Sols amiantés
	Plafonds amiantés
	Sols et plafonds amiantés
	Conduits amiantés
	Conduits non amiantés